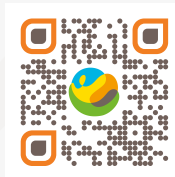


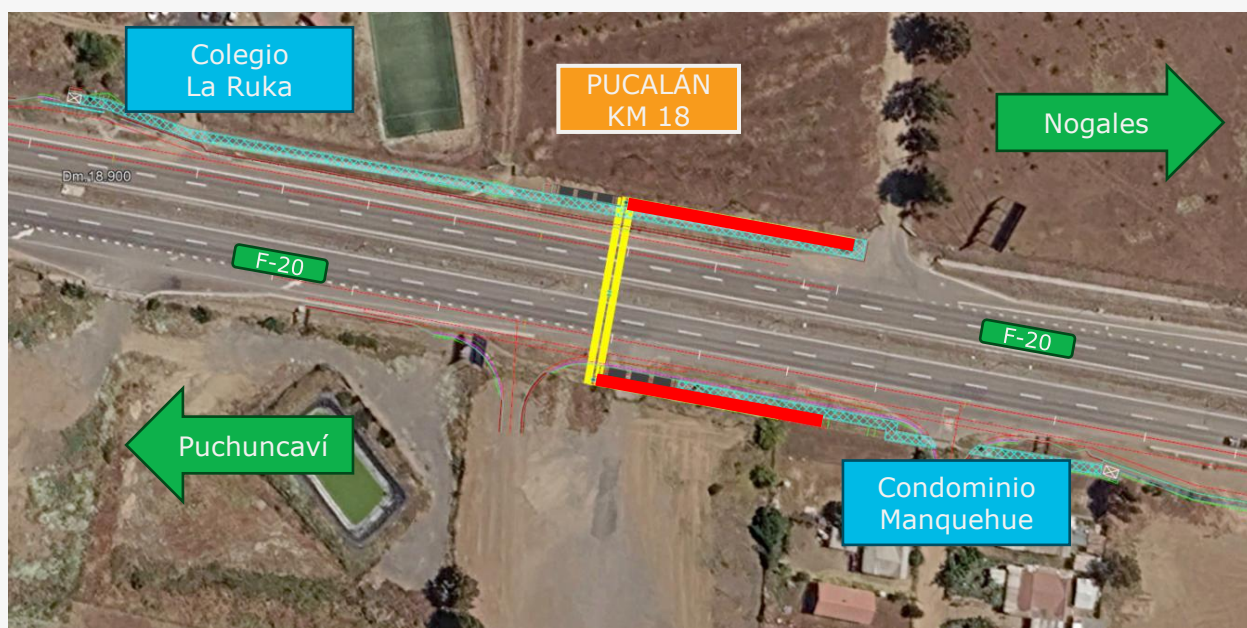
## Informativo



JUNIO 2026

### INSTALACIÓN DE VIGAS LONGITUDINALES

La **Sociedad Concesionaria Nuevo Camino Nogales–Puchuncaví** presenta el Plan de Gestión de Tráfico para la Instalación de Vigas en el sector de Pucalán kilómetro 18.



La implementación de esta medida responde a la ejecución de los trabajos de instalación de vigas longitudinales en el sector de la nueva pasarela peatonal.

 **Fecha:** Martes 30 junio.

 **Duración:** 24 horas.

*Agradecemos su comprensión y paciencia durante este proceso de construcción.*

Para más información:

600 006 2005 | [www.nogalespuchuncavi.cl](http://www.nogalespuchuncavi.cl) | @CaminoNP