

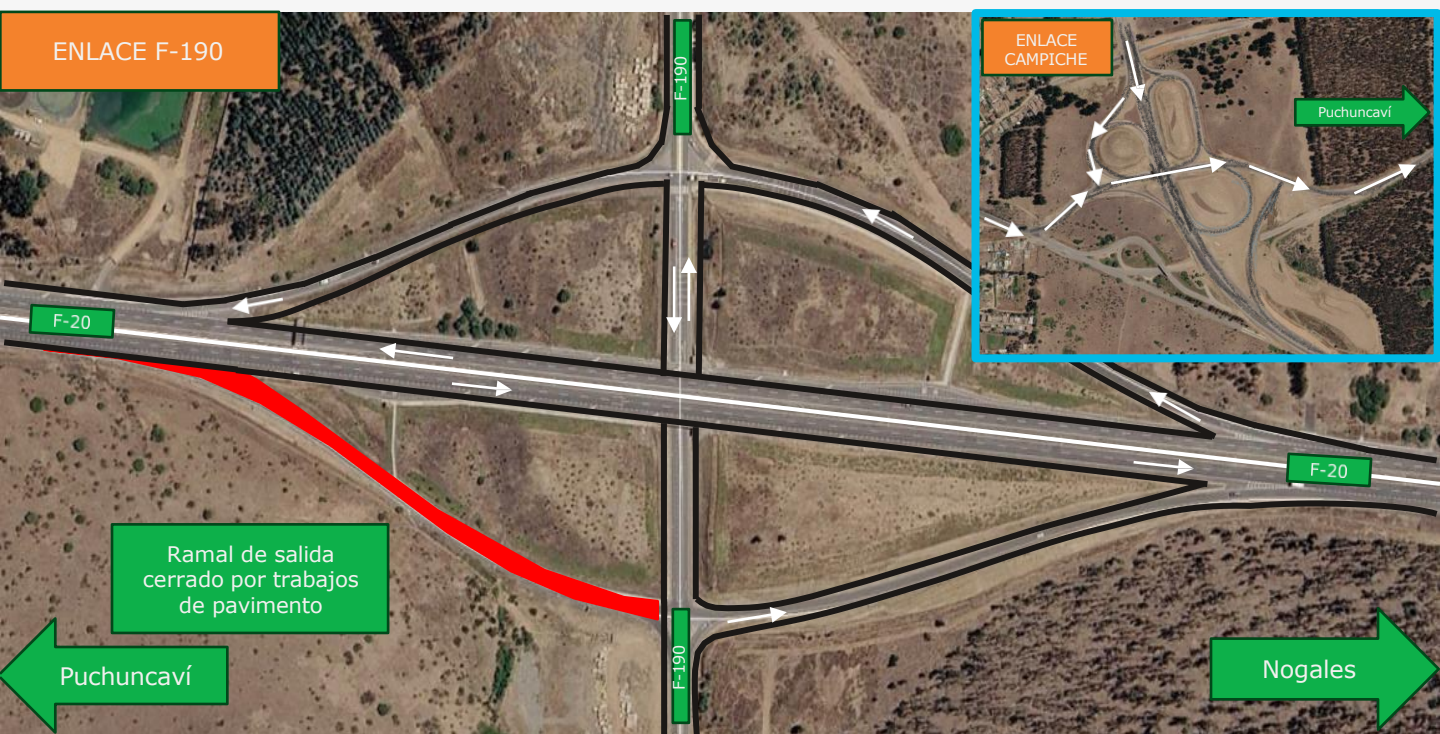
## Informativo



ABRIL 2026

### DESVIO EN RUTA ENLACE F-190

La **Sociedad Concesionaria Nuevo Camino Nogales-Puchuncaví** presenta el Plan de Gestión de Tránsito correspondiente a los trabajos a ejecutar en el enlace de la Ruta F-190, específicamente en la vía con dirección hacia Valle Alegre y en el retorno hacia Puchuncaví.



ENLACE F-190

F-20

F-190

ENLACE  
CAMPICHE

Puchuncaví

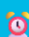
Ramal de salida  
cerrado por trabajos  
de pavimento

Puchuncaví

Nogales

En relación con la gestión de tránsito a implementar, esta contempla la intervención total del ramal de salida suroeste para los vehículos que circulan desde Puchuncaví en dirección a Nogales. En este contexto, se recomienda a la comunidad utilizar el bypass de Puchuncaví, incorporándose a la Ruta F-30-E y luego la F-190, para aquellos desplazamientos con dirección hacia a Valle Alegre o que necesiten retornar hacia Puchuncaví.

 **Fecha:** 30 de abril.

 **Horario:** : 8:00 a 14:00 horas

*Agradecemos su comprensión y paciencia durante este proceso de construcción.*

Para más información:

600 006 2005 | [www.nogalespuchuncavi.cl](http://www.nogalespuchuncavi.cl) | @CaminoNP