

Nogales- Puchuncaví

 ALEATICA

Folio:



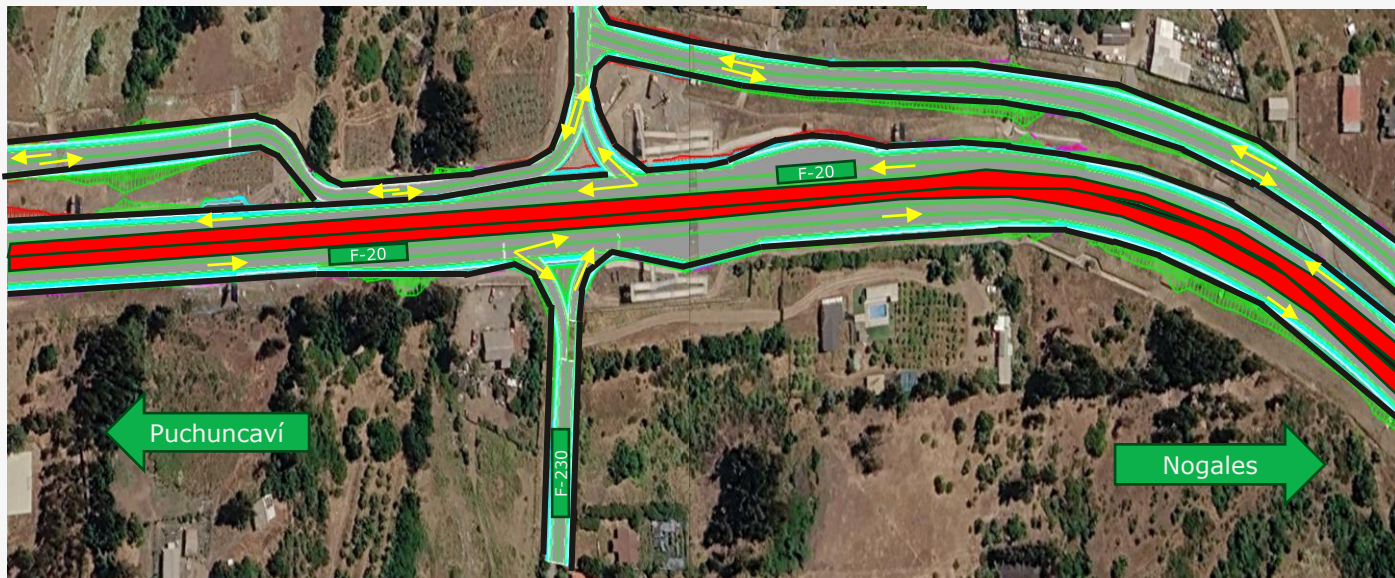
Informativo



ABRIL 2026

HABILITACIÓN DE AMBAS PISTAS F-20 SECTOR PUCALÁN




La **Sociedad Concesionaria Nuevo Camino Nogales-Puchuncaví** presenta el Plan de Gestión de Tráfico para la habilitación de las ambas pistas en el sector de Pucalán, separando los flujos vehiculares.



Se presenta la nueva gestión de tránsito, mediante la cual se establece la segregación y canalización de los flujos vehiculares en el sector de Pucalán.

Los usuarios podrán utilizar la pista lenta en dirección Nogales-Puchuncaví, y, a su vez, la pista lenta en dirección Puchuncaví-Nogales.

Para el ingreso hacia Altos de Pucalán, podrán utilizar el Enlace Pucalán en el km. 18 de la F-20.

 **Fecha:** 2 abril.
 **Duración:** 1 mes.
 **Horario:** 24:00 horas.

Agradecemos su comprensión y paciencia durante este proceso de construcción.

Para más información:

600 006 2005 | www.nogalespuchuncavi.cl | @CaminoNP