

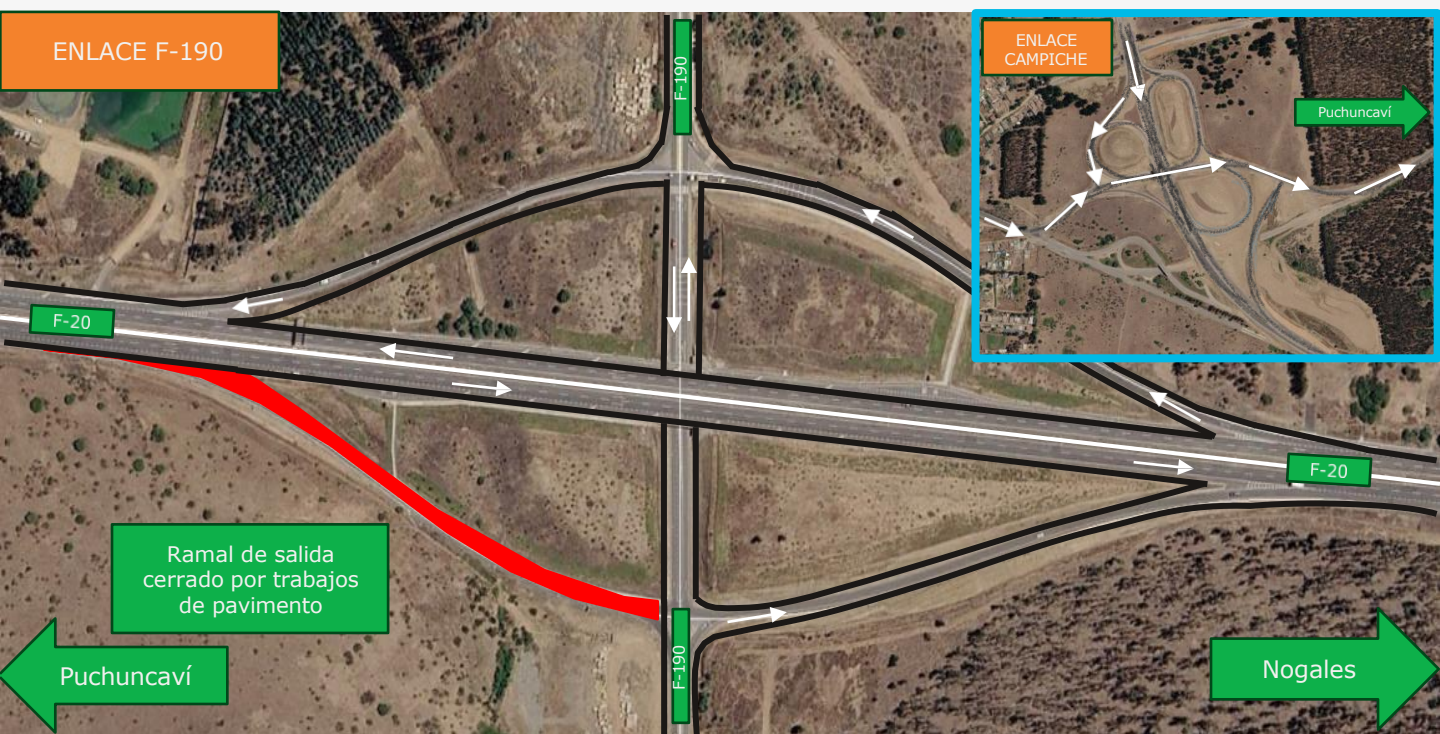
Informativo



ABRIL 2026

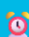
DESVIO EN RUTA ENLACE F-190

La **Sociedad Concesionaria Nuevo Camino Nogales-Puchuncaví** presenta el Plan de Gestión de Tránsito correspondiente a los trabajos a ejecutar en el enlace de la Ruta F-190, específicamente en la vía con dirección hacia Valle Alegre y en el retorno hacia Puchuncaví.



En relación con la gestión de tránsito a implementar, esta contempla la intervención total del ramal de salida suroeste para los vehículos que circulan desde Puchuncaví en dirección a Nogales. En este contexto, se recomienda a la comunidad utilizar el bypass de Puchuncaví, incorporándose a la Ruta F-30-E y luego la F-190, para aquellos desplazamientos con dirección hacia a Valle Alegre o que necesiten retornar hacia Puchuncaví.

 **Fecha:** 27 de abril.

 **Horario:** : 8:00 a 18:00 horas

Agradecemos su comprensión y paciencia durante este proceso de construcción.

Para más información:

600 006 2005 | www.nogalespuchuncavi.cl | @CaminoNP